



**КОМИТЕТ ИМУЩЕСТВЕННЫХ ОТНОШЕНИЙ
АДМИНИСТРАЦИИ ПЕРМСКОГО МУНИЦИПАЛЬНОГО ОКРУГА**

РЕШЕНИЕ

о размещении объектов № 660

Пермский край
Пермский округ

22.03.2024

Комитет имущественных отношений администрации Пермского муниципального округа разрешает Публичному акционерному обществу «Россети Урал» (ИНН 6671163413, ОГРН 1056604000970, почтовый адрес: 620026, г. Екатеринбург, ул. Мамина Сибиряка, д. 140)

размещение объекта «строительство КТП 10/0,4 кВ, ВЛ 10 кВ, ВЛ 0,4 кВ с установкой ПУ для электроснабжения с. Култаево, Пермский район (4500088745)»

на землях муниципальная собственность и государственная собственность на которые не разграничена.

на срок бессрочно.

Местоположение: Пермский край, Пермский муниципальный округ, с. Култаево.

Приложение: схема предполагаемых к использованию земель или части земельного участка.

Особые условия использования:

1. При установке опор электросетевого хозяйства учесть параметры ширины проезда улично-дорожной сети, во избежание сужения полосы отвода дороги. Установить опоры на расстоянии не более 2 метров от границ земельного участка.

2. Получение разрешения на производство земляных работ.

Заместитель председателя комитета

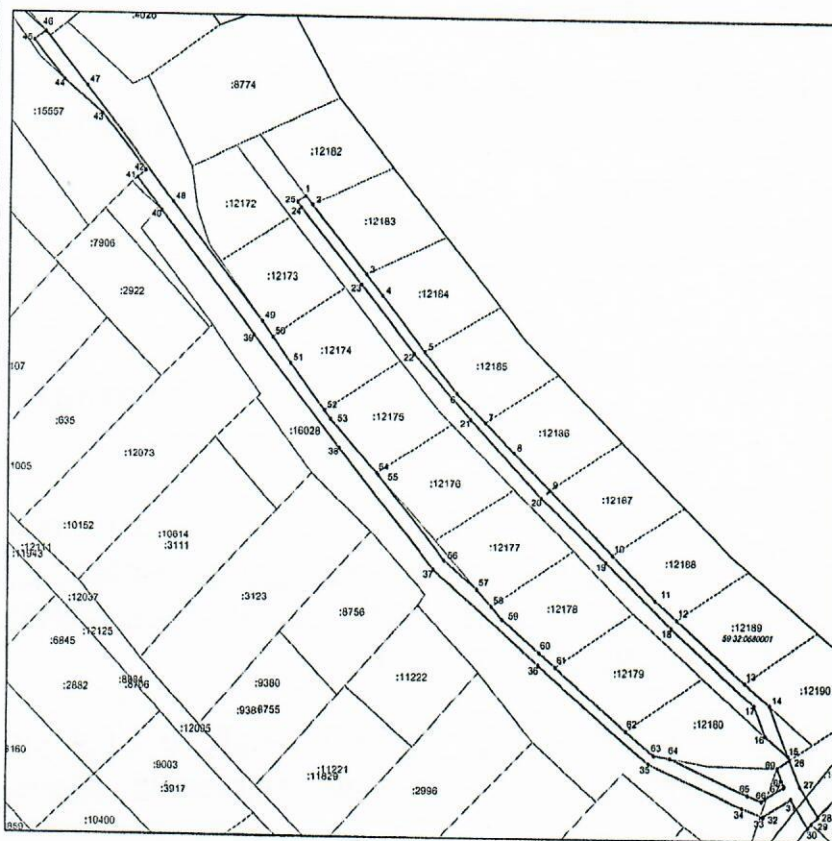


(подпись, печать)

М.В. Королева

Схема предполагаемых к использованию земель или части земельного участка

Объект: Строительство КТП 10/0,4 кВ, ВЛ 10 кВ, ВЛ 0,4 кВ с установкой ПУ для электроснабжения с. Култаево, Пермский район (450008745);
 Местоположение: Пермский край, район Пермский, с. Култаево
 Площадь земель или части земельного участка, кв.м: 1675
 Категория земель: земли населенных пунктов
 Вид разрешенного использования -



Масштаб 1:1000

Описание границ смежных землепользователей:

- от 1 по 2 - 59:32:0680001:12182
- от 2 по 3 - 59:32:0680001:12183
- от 3 по 4 - 59:32:0680001:12184
- от 4 по 5 - 59:32:0680001:12185
- от 5 по 6 - 59:32:0680001:12186
- от 6 по 7 - 59:32:0680001:12187
- от 7 по 8 - 59:32:0680001:12188
- от 8 по 9 - 59:32:0680001:12189
- от 9 по 10 - 59:32:0680001:12190
- от 10 по 11 - 59:32:0680001:12191
- от 11 по 12 - 59:32:0680001:12192
- от 12 по 13 - 59:32:0680001:12193
- от 13 по 14 - 59:32:0680001:12194
- от 14 по 15 - 59:32:0680001:12195
- от 15 по 16 - 59:32:0680001:12196
- от 16 по 17 - 59:32:0680001:12197
- от 17 по 18 - 59:32:0680001:12198
- от 18 по 19 - 59:32:0680001:12199
- от 19 по 20 - 59:32:0680001:12200
- от 20 по 21 - 59:32:0680001:12201
- от 21 по 22 - 59:32:0680001:12202
- от 22 по 23 - 59:32:0680001:12203
- от 23 по 24 - 59:32:0680001:12204
- от 24 по 25 - 59:32:0680001:12205
- от 25 по 26 - 59:32:0680001:12206
- от 26 по 27 - 59:32:0680001:12207
- от 27 по 28 - 59:32:0680001:12208
- от 28 по 29 - 59:32:0680001:12209
- от 29 по 30 - 59:32:0680001:12210
- от 30 по 31 - 59:32:0680001:12211
- от 31 по 32 - 59:32:0680001:12212
- от 32 по 33 - 59:32:0680001:12213
- от 33 по 34 - 59:32:0680001:12214
- от 34 по 35 - 59:32:0680001:12215
- от 35 по 36 - 59:32:0680001:12216
- от 36 по 37 - 59:32:0680001:12217
- от 37 по 38 - 59:32:0680001:12218
- от 38 по 39 - 59:32:0680001:12219
- от 39 по 40 - 59:32:0680001:12220
- от 40 по 41 - 59:32:0680001:12221
- от 41 по 42 - 59:32:0680001:12222
- от 42 по 43 - 59:32:0680001:12223
- от 43 по 44 - 59:32:0680001:12224
- от 44 по 45 - 59:32:0680001:12225
- от 45 по 46 - 59:32:0680001:12226
- от 46 по 47 - 59:32:0680001:12227
- от 47 по 48 - 59:32:0680001:12228
- от 48 по 49 - 59:32:0680001:12229
- от 49 по 50 - 59:32:0680001:12230
- от 50 по 51 - 59:32:0680001:12231
- от 51 по 52 - 59:32:0680001:12232
- от 52 по 53 - 59:32:0680001:12233
- от 53 по 54 - 59:32:0680001:12234
- от 54 по 55 - 59:32:0680001:12235
- от 55 по 56 - 59:32:0680001:12236
- от 56 по 57 - 59:32:0680001:12237
- от 57 по 58 - 59:32:0680001:12238
- от 58 по 59 - 59:32:0680001:12239
- от 59 по 60 - 59:32:0680001:12240
- от 60 по 61 - 59:32:0680001:12241
- от 61 по 62 - 59:32:0680001:12242
- от 62 по 63 - 59:32:0680001:12243
- от 63 по 64 - 59:32:0680001:12244
- от 64 по 65 - 59:32:0680001:12245
- от 65 по 66 - 59:32:0680001:12246
- от 66 по 67 - 59:32:0680001:12247
- от 67 по 68 - 59:32:0680001:12248
- от 68 по 69 - 59:32:0680001:12249
- от 69 по 70 - 59:32:0680001:12250

Условные обозначения:

- 1 Характерная точка границы, сведения о которой подлежат официально определению на местности
- Граница земельного участка, установленная (уточненная) при проведении кадастровых работ, отображаемая в масштабе
- Граница земельного участка, сведения о котором содержатся в ЕГРН
- :14 Обозначение кадастрового номера земельного участка
- Граница кадастрового квартала
- 59:32:3720008 Обозначение кадастрового квартала

Обозначение характерных точек границ	Координаты	
	X	Y
1	506646,88	2213486,95
2	506644,38	2213488,86
3	506624,90	2213503,73
4	506619,05	2213508,19
5	506603,80	2213519,85
6	506592,11	2213528,78
7	506583,91	2213536,62
8	506575,65	2213544,51
9	506565,25	2213554,45
10	506546,85	2213572,03
11	506534,35	2213583,97
12	506528,98	2213590,08
13	506512,16	2213609,21
14	506506,03	2213616,18
15	506492,01	2213621,48
16	506497,73	2213615,05
17	506505,94	2213611,94
18	506526,70	2213588,55
19	506544,81	2213570,25
20	506562,96	2213552,17
21	506584,78	2213532,56
22	506603,26	2213516,85
23	506622,03	2213502,46
24	506643,51	2213485,87
25	506645,10	2213484,64
1	506646,88	2213486,95

Обозначение характерных точек границ	Координаты	
	X	Y
26	506490,94	2213621,89
27	506483,29	2213624,78
28	506474,55	2213629,93
29	506472,65	2213628,06
30	506471,43	2213627,12
31	506479,58	2213622,32
32	506474,50	2213624,73
33	506474,34	2213614,66
34	506476,87	2213608,65
35	506489,35	2213582,54
36	506516,32	2213551,53
37	506542,20	2213522,61
38	506576,47	2213496,69
39	506607,83	2213472,94
40	506642,16	2213446,89
41	506651,48	2213439,82
42	506653,54	2213442,16
43	506669,23	2213429,65
44	506678,84	2213418,97
45	506689,71	2213410,47
46	506692,17	2213413,62
47	506677,17	2213425,36
48	506644,58	2213450,08
49	506611,40	2213475,25
50	506607,28	2213478,16
51	506600,14	2213493,19
52	506586,81	2213492,59
53	506584,44	2213494,26
54	506569,46	2213506,96
55	506558,96	2213507,38
56	506544,92	2213525,56
57	506536,81	2213534,62
58	506532,13	2213538,59
59	506528,62	2213541,56
60	506519,70	2213551,82
61	506515,75	2213556,37
62	506498,59	2213576,09
63	506491,77	2213583,92
64	506490,93	2213588,50
65	506480,52	2213610,29
66	506478,91	2213614,12
67	506483,03	2213620,29
68	506483,29	2213620,50
69	506488,59	2213618,50
26	506490,94	2213621,89